

MODULE *LaHoChi*

Le LaHoChi est un soin énergétique par apposition des mains.

Les fondements sont d'origine chinoise. Il fait référence au grand Maître Lao-Tseu qui est à l'origine de la pensée philosophique du Tao. Il s'agit d'une haute fréquence de vibration qui va stimuler les capacités d'auto-guérison du corps humain.

Elle peut être donnée et reçue par tous.

Le LaHoChi permet de rééquilibrer et d'harmoniser les énergies du corps et de l'esprit. Il apaise le mental, et diminue l'anxiété. Il permet d'agir sur certaines résistances ou problèmes particuliers et de nettoyer le champ d'énergie en réparant les brèches et les déchirures. C'est une technique pour apaiser, réduire et instaurer un état de bien-être général.

- Le « La » fait référence à la lumière, l'amour et la sagesse venant des fréquences du Christ.
- Le « Ho » fait référence au mouvement de cette énergie.
- Le « Chi » est la force de vie



MODULE *LaHoChi*

LES 4 PILIERS

Enseignement théorique

- Introduction (Origine, bienfaits...)
- Déroulement d'une séance (La préparation..)
- La prière d'ouverture

Traitement

- Apprentissage des 5 positions de mains courantes à utiliser sur ton entourage ou tes consultants.
- Apprentissage de l'utilisation en présence et à distance de l'énergie sur les autres.

Transmission

- L'énergie du LaHoChi te sera transmis lors d'un soin énergétique en fin de séance pour que tu puisses à ton tour l'utiliser.
- Procédure d'initiation : De plus, tu pourras à ton tour former à cette énergie grâce à la procédure d'initiation que je te transmettrais.
- (Utile si tu souhaites former à ton tour.)

Auto-traitement

- Les positions et déroulement d'une séance d'auto-soin pour soi.

A quoi ça sert l'auto-traitement ?

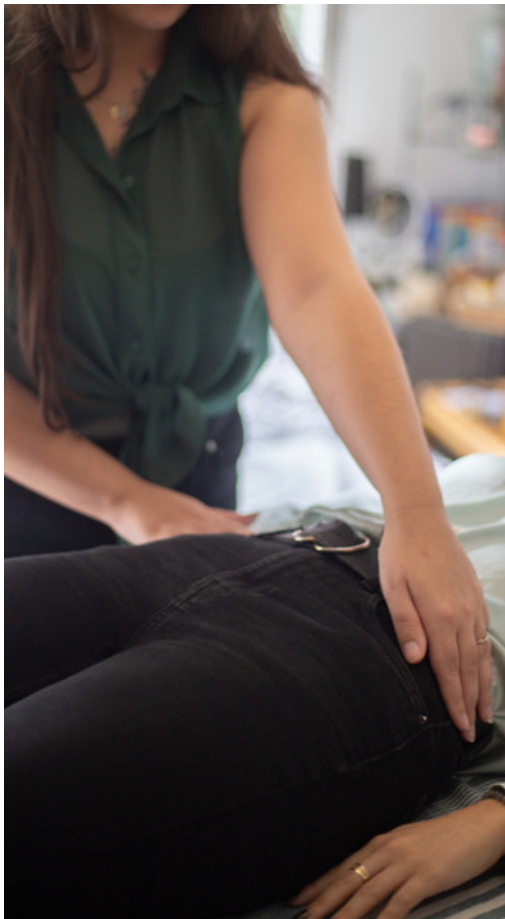
- Permet de maintenir un état de santé équilibré pour soi-même.
- Il est essentiel d'être en bonne santé pour pouvoir transmettre l'énergie du LaHoChi aux autres.
- L'auto-traitement permet d'ouvrir plus grand notre champ de vision, de se débarrasser d'anciens schémas de pensées tout en laissant couler un flot d'énergie bénéfique dans nos différents corps.
- Cela permet une purification, élimination, transformation et ajustement des énergies.

(Utile si tu souhaites pratiquer uniquement sur toi-même)

Ce qui diffère des autres formations classiques de LaHoChi ?

Ajout de nombreuses astuces venant de mes expériences personnelles :

- Annexe :
 - Se choisir (Comment fonctionne l'univers?)
 - Savoir m'ancrer, gérer mon taux vibratoire, se connaître, s'organiser, se protéger)
 - S'informer (toutes les informations qu'il est bon de savoir, les soins énergétiques, libre arbitre, différence entre guidance et tirage..)
 - L'être énergétique (différence magnétisme/énergétique, les corps subtils, chakras, nadis..)
 - Choisir sa table de massage



Accessibilité

L'énergie du LaHoChi, est accessible à tous, il n'y a pas de contre indications, de cadre, et surtout elle est accessible au débutant comme aux plus expérimentés. Elle est douce et facile à utiliser.

Dans le LaHoChi, le praticien n'est que le canal et l'énergie va là où elle a besoin d'aller. Le flux énergétique se régule de lui-même. Le consultant attire la quantité exacte d'énergie dont il a besoin. Ce n'est pas le praticien qui gère, guide et régule cette énergie. (au contraire du magnétisme qui est plus complexe à utiliser et à s'approprier.)



Pour qui est ce soin ?

- Tu te sens dépassé par certains événements, ou que tu es dans une période particulièrement stressante, ou dans une étape difficile de ta vie.
- Si tu vis ou à vécu des événements éprouvants comme une opération, une naissance difficile, des blessures anciennes, ou toute autre mémoire.
- Lorsque tu es en perte d'énergie et que tu subis une grande fatigue et que vous avez des troubles du sommeil
- Si tu sens que tu as des blocages émotionnels ou que tu as du mal à gérer tes émotions.
- Ou bien tout simplement lorsque tu souhaites retrouver un état de bien-être général et juste prendre soin de soi.

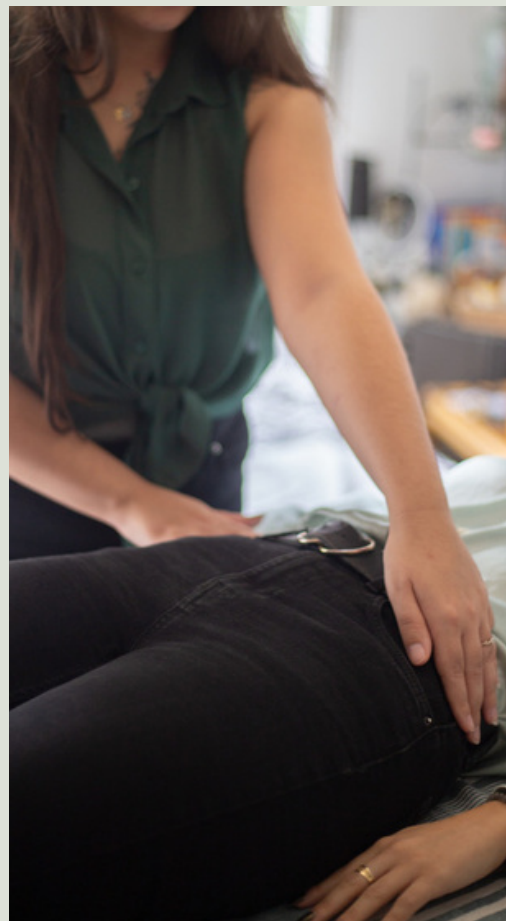
Les bienfaits du soin LaHoChi

Émotionnel :

- La sensation d'être plus en ancrée, en phase avec soi-même.
- Sensation de bien-être, d'apaisement, de détente et de liberté.
- Diminue le stress/anxiété et ses symptômes.
- Une meilleure capacité de gestion des émotions.
- Un apaisement émotionnel.
- Amélioration du sommeil.
- Créer un climat propice à une bonne santé.

Physique :

- Regain d'énergie et de vitalité.
- Cela va jouer indirectement sur les douleurs et les calmer, soulager, atténuer, voire dissoudre les douleurs, maladies et tensions physiques et morales.



Energétique :

- Le système « LaHoChi » retisse les champs d'énergie en réparant les brèches, les déchirures et les régions endommagées
- Il harmonise les énergies entre le corps et l'esprit.
- Il libère ce qu'il y a libéré à l'instant T
- Équilibre la circulation du fluide crânien dans le cerveau et équilibre le système cérébrospinal.
- Ouvre les 21 centres d'énergie du corps ou le système d'anatomie des méridiens.
- Ouvre les blocages dans les corps d'énergies subtiles.
- Ouvre et nettoie le système des chakras.
- Réaligne la structure du corps
- Dégage les blocages électriques dans l'énergie du corps, semblable à un réseau de liens entre la mémoire cellulaire et le corps physique, afin que l'information puisse passer librement.
- Accélère la guérison et les dons spirituels.

Les informations pratiques

L'initiation se déroule en **1 session de 4h** de temps.

- À distance, en Visio ou téléphone.
- En présence, à mon domicile ou au tiens (04).

A la suite de l'initiation, un livret d'explication avec tout les protocoles est fournis.

Il y aura un suivi de 3 mois durant le quel tu pourras me contacter si besoin.

Tu rejoindra le groupe What's app avec les autres initiés.

144€

Possibilité de régler en plusieurs fois. (+5% de frais.)

144€ | 3 paiements de 50.4€

144€ | 4 paiements de 37.8€

ou plus..

Pour plus d'informations, envoie moi un message.

Tu es praticien dans le bien être ? Un tarif préférentiel est possible.

On y va ?

MODULE *Magnétisme*

Le magnétisme/énergétique est un soin énergétique qui peut se faire en apposition des mains mais également sur le corps éthérique (sans le toucher), il est composé de plusieurs techniques complémentaires.

> Le **magnétisme**, est un fluide que tout le monde a en soi. C'est le fluide vital, l'énergie personnelle, une force universelle. C'est une transmission d'énergie d'un individu à un autre, puisque c'est son propre magnétisme qu'un praticien utilise pour soulager une personne souffrante.

> **L'énergétique**, c'est le fait de canaliser l'énergie céleste/cosmique, de l'univers, de la source et celle, des plantes, de la terre, des alliés, etc. Dans ces deux techniques, le praticien régule lui-même l'énergie, la guide et la gère.

Dans le cas de cette initiation, on apprend le magnétisme et l'énergétique.

On apprend donc à gérer, guider, réguler l'énergie et donc à l'utiliser grâce aux différentes passes magnétiques, les prières, ainsi que des techniques chamaniques et énergétiques diverses. (Une quinzaine!)

Tu vas également apprendre à te protéger, te purifier et à prendre soin de toi et des autres avec différentes techniques. De plus, tu apprendras à utiliser les 5 sens et les bols chantants, lors de tes soins. (musique, bol chantant, pierres..) ce qui te permettra de pouvoir faire des soins personnalisés et très complets.



MODULE *Magnétisme*

LES 3 POINTS

Module soi (théorie) :

- La protection et la purification
- Les symboles, les mantras
- Ho'oponopono, la cohérence cardiaque, la méditation, fleur de bach, eau magnétisé..

Module Magnétisme (pratique) :

- Code de déontologie, règles, a savoir..
- Créer son espace sacré
- Comment faire une séance en présence et à distance
- Crise de guérison et conseils
- Exemple de déroulement d'un soin
- Le test musculaire
- Les 6 passes magnétiques
- Les 10 protocoles de soins
- Les techniques chamaniques
- Les 13 prières
- Comment faire des soins sur certains cas particulier (zona, dépression, tabac..)

Module 5 sens (théorie) :

- Comment utiliser l'odorat dans les soins (huiles, vaporisation..)
- Comment utiliser le gout dans les soins (tisane..)
- Comment utiliser le toucher dans les soins (les pierres..)
- Comment utiliser la vue dans les soins (les couleurs..)
- Comment utiliser l'ouïe dans les soins (les instruments de musiques, comment utiliser le bol chantant..)



Annexe

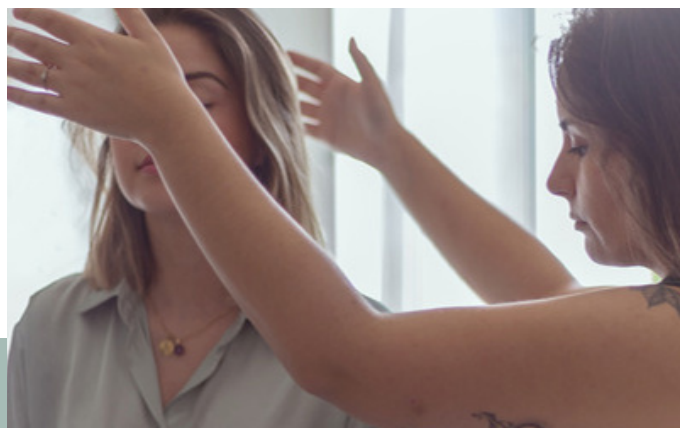
- Se choisir (Comment fonctionne l'univers? Savoir m'ancrer, gérer mon taux vibratoire, se connaître, s'organiser, se protéger)
- S'informer (toutes les informations qu'il est bon de savoir, les soins énergétiques, libre arbitre, différence entre guidance et tirage..)
- Quelques notions (mental, égo, conscience, subconscient..)
- L'être énergétique (différence magnétisme/énergétique, les corps subtils, chakras, nadis..)
- Choisir sa table de massage



Accessibilité

Utiliser le magnétisme ou des techniques énergétiques est un peu plus complexe, mais c'est aussi pour cela que c'est plus complet et plus profond. On va venir travailler sur différentes strates et blocages. Le fait de pouvoir « contrôler » l'énergie et la guider, permet d'avoir un main sur le soin.

Dans cette technique, le praticien n'est pas que le canal, l'énergie va là où on lui demande d'aller. C'est le praticien qui gère, guide et régule cette énergie. (au contraire du Lahochi, où le flux se régule de lui même)



Pour qui est le soin ?

- Si tu as des douleurs ou des maladies particulières, le soin calme, soulage atténue, voire dissout les douleurs, maladies et tensions physiques et morales.
- Ex : Zona, problèmes de peau, problèmes digestifs, problèmes de dos, sciatique, lombalgie, cruralgie, torticolis, impatiences, grippe, entorse, tendinite..
- Si tu as des problématiques émotionnelles particulières, le soin viendras apaiser, calmer, atténuer ces effets :
- Ex : Arrêt du tabac, dépression, burn-out, stress/anxiété, maux de tête, problème de sommeil, phobies/peurs, émotions trop fortes, chocs émotionnels..
- Tu te sens dépassé par certains événements, ou que tu es dans une période particulièrement stressante, ou dans une étape difficile de ta vie le soin t'apportera un apaisement, une sensation de bien être, et de détente.
- Si tu vis ou à vécu des événements éprouvants comme une opération, une naissance difficile, des blessures anciennes, ou toute autre mémoire, le soin t'apportera une meilleure capacité de gestion de tes émotions, et un apaisement émotionnel/mental et une diminution du stress/anxiété et ses symptômes.
- Lorsque tu es en perte d'énergie et que tu subis une grande fatigue et que tu as des troubles du sommeil, le soin améliorera ton sommeil, et tu retrouvera un regain d'énergie et de vitalité.
- Si tu souhaites retrouver un état de bien-être général et juste prendre soin de soi, le soin te conviendras à merveille car il créera un climat propice à une bonne santé.

Les bienfaits d'un soin énergétique

Emotionnel :

- La sensation d'être plus en ancrée, en phase avec soi-même.
- Sensation de bien-être, d'apaisement, de détente et de liberté.
- Diminue le stress/anxiété et ses symptômes.
- Une meilleure capacité de gestion des émotions.
- Un apaisement émotionnel.
- Amélioration du sommeil.
- Créer un climat propice à une bonne santé.

Energétique :

- Il harmonise les énergies entre le corps et l'esprit.
- Il libère ce qu'il y a à l'instant T.
- Retisse les champs d'énergie en réparant les brèches, les déchirures et les régions endommagées.
- Libère les blocages dans les corps d'énergies subtiles.
- Nettoie le système des chakras.
- Réaligne la structure du corps.
- Accélère la guérison et les dons spirituels.
- Les maladies ou les déséquilibres au niveau physique/cellulaire existent aussi comme des troubles énergétiques dans les champs d'énergie subtils.

Physique :

- Regain d'énergie et de vitalité.
- Calme, soulage, atténue, voire dissout les douleurs, maladies et tensions physiques et morales.



Les informations pratiques

À **distance**, l'initiation se déroule en 1 session en visio, d'~6h.

(Des vidéos des protocoles sont fournies)

En **présence**, l'initiation se déroule en 2 session, pour une durée complète d'~8h.

En plus :

A la suite de l'initiation, un livret d'explication avec tout les protocoles est fournis.

(quelques contenus seront à lire de ton coté)

Il y aura un suivi de 4 mois durant le quel tu pourras me contacter si besoin.

Tu rejoindra le groupe What's app avec les autres initiés.

333 €

Possibilité de régler en plusieurs fois. (+5% de frais.)

333€ | 3 paiements de 116.55€

333€ | 4 paiements de 87.4€

ou plus..

Pour plus d'informations, envoie moi un message.

Tu es praticien dans le bien être ? Un tarif préférentiel est possible.

On y va ?

MODULE *Cartomancie*

La cartomancie est l'art divinatoire utilisant le tirage des cartes.

- Carto : signifie cartes
- Mancie : signifie divination

Cette initiation est conçue différemment d'une initiation classique car son but est d'aller plus loin que d'apprendre à seulement manier ce petit outil. Elle comporte toutes mes astuces, mon expérience, mes façons de travailler avec.. Elle est conçue à mon image et à la tienne, selon ta future utilisation.

À la suite, tu sauras utiliser les cartes en dans un but de guidance pour pouvoir accompagner, éclairer, apporter des réponses et clarifier les pensées de tes consultants.

Quand s'initier ?

- Si tu as un ou plusieurs jeux de cartes et que tu as des difficultés à les utiliser.
- Si tu veux te perfectionner dans ta pratique.
- Si tu es débutant et que tu souhaites apprendre du début.
- Si tu souhaites en savoir plus sur toi et utiliser les cartes dans un usage personnel pour t'accompagner et te guider dans ton chemin.
- Si tu veux les utiliser dans un but purement professionnel.



MODULE *Cartomancie*

LES 3 POINTS

Enseignement théorique

- Notions (la cartomancie, la voyance, la divination, le libre arbitre, la différence entre Guidance/Tirage)
- Différence entre Oracle et tarot
- La cartomancie (Comment cela marche ? Mental et égo, Ancrage, taux vibratoire, détente, autorisation, protection..)
- Les oracles (Quels sont les types d'oracles? Comment choisir son oracle ? Exemples de jeux de cartes pour commencer)

Pratique

- Exemple de tirages (Créer son tirage, général, sentimental, lune, ikigai)
- Pratique (utilisation lors de tirages..)

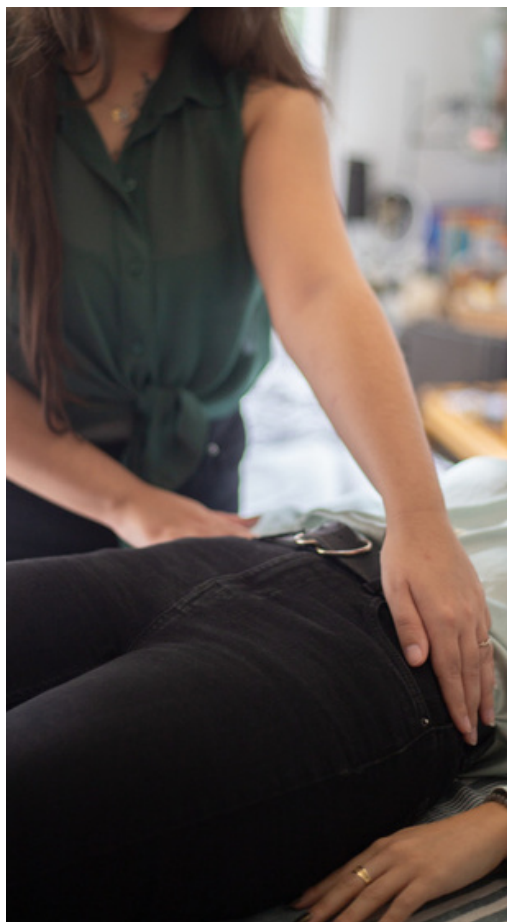
Utilisation

- Comment utiliser les cartes?
- Comment purifier ses cartes ?
- Comment se connecter?
- En pratique, tes réponses sont incohérentes ou incompréhensibles?
- Aller plus loin..(pendule et défunts), développer ses capacités..)



Annexe

- Se choisir (Comment fonctionne l'univers? Savoir m'ancrer, gérer mon taux vibratoire, se connaître, s'organiser, se protéger..)
- S'informer (toutes les informations qu'il est bon de savoir, les soins énergétiques, libre arbitre, différence entre guidance et tirage..)



Accessibilité

L'initiation à la cartomancie est **accessible à tous**, il n'y a pas de prérequis, elle est facile d'accès. On apprend les bases ainsi que des techniques plus avancées. Elle convient plus à des personnes qui ont besoin de techniques, clés et astuces pour utiliser les cartes d'oracles.

Mon approche étant que j'utilise plutôt les cartes en guidance et non en prédictif, car je préfère guider et accompagner mes consultants. Je leur redonne leur pouvoir de décision, leur responsabilité, et leur libre arbitre. (Je n'utilise pas le tarot.)

Pourquoi faire une guidance ?

- Besoin d'être accompagné.
- Trop de questionnements.
- Besoin de réponses.
- Comprendre qui tu es, ce qui te fait vibrer, ce qui t'inspire, ta mission.
- Quand tu sens perdu ou bloqué
- Tu te sens bloqué dans ton avancée ? Dans ton chemin de vie ?
- Tu n'arrives pas à faire de choix ?

Les bienfaits d'une guidance

- Mettre en conscience des obstacles qui limitent le développement personnel.
- Être plus en phase avec toi-même, plus libre, plus aligné.
- Se remettre sur les rails.
- Retrouver l'envie de..
- Clarifier les pensées
- Permettre d'avoir des idées claires.
- D'être rassuré.
- Permettre d'identifier les blocages potentiels et d'y apporter des réponses et clés pour les traverser.
- Donner les chemins potentiels de travail.

Les informations pratiques

L'initiation se déroule en **1 session de 6h** de temps.

À distance, ou en présence, c'est la même chose.

En plus :

A la suite de l'initiation, un livret d'explication avec tout les protocoles est fournis.

Il y aura un suivi de 1 mois durant le quel tu pourras me contacter si besoin.

Tu rejoindra le groupe What's app avec les autres initiés.

222[€]

Possibilité de régler en plusieurs fois. (+5% de frais.)

222€ | 3 paiements de 77.7€

222€ | 4 paiements de 58.2€

ou plus..

Pour plus d'informations, envoie moi un message.

Tu es praticien dans le bien être ? Un tarif préférentiel est possible.

On y va ?

MODULE *Pendule*

La radiesthésie est la science de la captation des ondes par un outil comme le pendule.

Ces ondes sont émises par les êtres vivants, les formes ou les matériaux des objets inanimés, ou encore par l'immatérialité des êtres ou des choses ayant disparu mais ayant marqué la « mémoire » des objets, des lieux..

Généralement, on essaye d'utiliser le pendule dans notre coin. C'est d'ailleurs sûrement ton cas. Sauf que, pour moi, c'est plutôt une mauvaise idée. Pourquoi ? Parce qu'utiliser un pendule n'est pas anodin, ce n'est pas un jeu, c'est utiliser, agir et communiquer avec l'invisible que l'on ne connaît pas forcément au premier abord. Il est alors pour moi, important d'apprendre les bons gestes et de le pratiquer en toute sécurité, en étant accompagné et suivi.

On peut utiliser le pendule par exemple pour indiquer les vibrations que reçoit le corps humain (taux vibratoire).

Pour réaliser un bilan énergétique complet.

Pour aider dans les soins énergétiques, communiquer avec nos guides, pour la divination ou pour toutes autres choses...



MODULE *Pendule*

LES 2 POINTS

Théorie et pratique

- La radiesthésie
 - Qu'est ce que c'est ?
 - Comment choisir son outil ?
 - Les outils du Radiesthésiste
 - Le pendule
 - Comment cela marche ?
 - A quoi sert un pendule ?
 - Est ce que le pendule est fiable?
 - Les facteurs d'échecs
 - Comment bien utiliser son pendule
 - Comment tenir son pendule,
 - Comment se connecter,
 - Les conventions mentales,
 - La communication,
 - L'ancrage, le taux vibratoire, l'autorisation, la protection..
- + Planches d'exercices et cadrans
Cette partie t'apprends les bases du pendule et comment utiliser sainement ce petit outil.

Guérison

- Explication de l'homme énergétique. Comment se compose le corps. (aura, corps subtils, chakras..)
- Les différentes techniques de guérison
- Autre utilisation
 - Cartomancie,
 - Chercher un animal, objet..
 - Cristaux, pierres..
- Apprendre à faire un bilan énergétique complet (taux vibratoire, vitalité, énergétique, aura, chakras..)

Cette partie t'apprends à utiliser le pendule lors d'une séance de soin énergétique. De faire un bilan énergétique et de pouvoir rééquilibrer certains maux et déséquilibres.

Faire un bilan énergétique permet de voir les déséquilibres au niveau du corps pour pouvoir agir dessus ensuite, cela donne beaucoup d'informations sur l'état de l'être d'une personne.

Annexe

- Comment fonctionne l'univers? (Savoir m'ancrer, gérer mon taux vibratoire...)
- Se connaître
 - s'organiser, se protéger, s'informer (toutes les informations qu'il est bon de savoir, les soins énergétiques, libre arbitre, différence entre guidance et tirage..)
- L'être énergétique
 - Différence magnétisme/énergétique,
 - Les corps subtils, chakras, nadis..



Accessibilité

L'initiation au pendule est faite pour ceux qui souhaitent débiter, comme ceux qui souhaitent approfondir leur technique.

Elle est accessible à tous. On à tous les capacités pour utiliser un pendule.

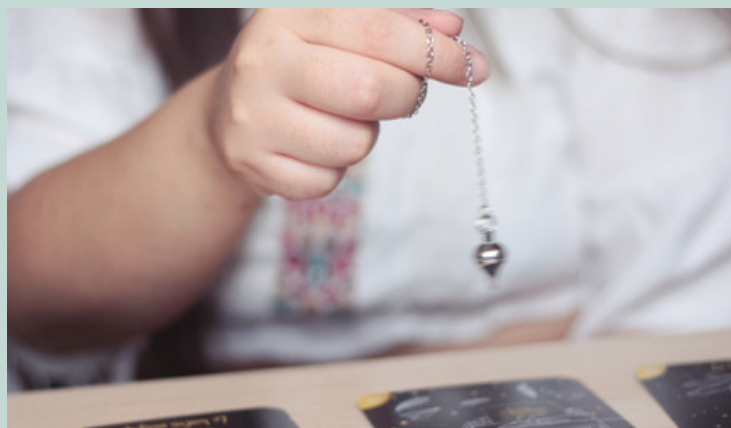
L'initiation se passe 2 séances pour que tu puisses t'entraîner entre les deux séances et intégrer l'utilisation.

Comme les autres initiations, elle est conçu différemment d'une initiation classique car son but est d'aller plus loin que d'apprendre à seulement manier ce petit outil.

L'initiation comporte toutes mes astuces, mon expérience, mes façons de travailler avec.. Elle est conçue a mon image et à la tienne, selon ta future utilisation.

Pourquoi se former ?

- Pour l'intégrer dans ton quotidien et obtenir des réponses à tes questionnements.
- Pour te guider dans tes choix importants.
- Pour comprendre le monde invisible qui t'entoure.
- Pour poser les bonnes questions.
- Pour utiliser sainement le pendule et avoir des vrais résultats.
- Pour communiquer avec tes guides.
- Pour l'utiliser dans un but de soin énergétique.
- Pour t'accompagner et te guider dans ton chemin.



Quand se former ?

- Si tu as un ou plusieurs pendules et que tu as des difficultés à les utiliser. Que tu ne comprends pas ce qu'il te réponds, qu'il ne bouge pas, n'est pas fiable..
- Si tu veux te perfectionner dans ta pratique.
- Si tu es débutant, et que tu souhaites apprendre du début.
- Si tu souhaites en savoir plus sur toi et utiliser le pendule dans un usage personnel.
- Si tu souhaites utiliser le pendule dans un but professionnel.

Les informations pratiques

L'initiation se déroule en 2 sessions de 3h de temps chacune.

À distance, en Visio ou téléphone. En présence, à mon domicile ou au tiens (04).

À la suite de l'initiation, un livret d'explication avec tous les protocoles est fourni.

Il y aura un suivi de 3 mois durant le quel tu pourras me contacter si besoin.

Tu rejoindra le groupe What's app avec les autres initiés.

266 €

Possibilité de régler en plusieurs fois. (+5% de frais.)

266€ | 3 paiements de 93.1€

266€ | 4 paiements de 69.8€

ou plus..

Pour plus d'informations, envoie moi un message.

Tu es praticien dans le bien être ? Un tarif préférentiel est possible.

On y va ?

MODULE *Accompagnement*

L'accompagnement, c'est un ensemble de méthodes et de pratiques visant à conseiller, soutenir, accompagner par le biais d'exercices et de supports.

La spécialité étant que tu vas apprendre à trouver la cause d'une problématique physique ou émotionnelle, et ensuite pouvoir agir sur celles-ci via un exercice de libération des chocs émotionnels.

La mission d'une guidance, est de guider le consultant vers une élévation vibratoire par une mise en action, une prise de conscience et/ou une libération.

L'accompagnement permet de donner les clés que l'on possède à notre consultant pour qu'il soit le plus autonome et responsable. On va alors valoriser ses forces et lui redonner son pouvoir personnel sans aller au-delà de ce qu'il est capable de recevoir. On veille à ce que le consultant reprenne ou garde sa souveraineté personnelle, son libre-arbitre et son discernement.

Lors de la guidance de l'âme j'utilise toutes ces techniques transmises dans cette initiation.



MODULE *Accompagnement*

LES 4 POINTS

Les bases

- L'accompagnement
 - Qu'est ce qu'un accompagnement, notre rôle, la posture à prendre
 - Reprogrammer le subconscient
 - Les messages canalisés,
 - Les maux et les mots,
 - L'espace sacré
 - Déroulement d'une séance..
- Les différentes techniques et exercices à utiliser
 - Etat modifié de conscience (enfant intérieur, transgénérationnel..),
 - Techniques pratiques (effacer une mémoire négative, couper le lien..),
 - Exercices pour certaines problématiques récurrentes (loi d'attraction, croyances limitantes, colère, peur..)

Les causes

- Détail de toutes les causes :
 - Transgénérationnelle/familial,
 - énergétique,
 - ésotérique,
 - physique,
 - émotionnelle

Autres problématiques

- Détail sur les émotions qui guident notre vie (colère, peurs, joie, surprise, tristesse, dégoût..)

Les cas particuliers :

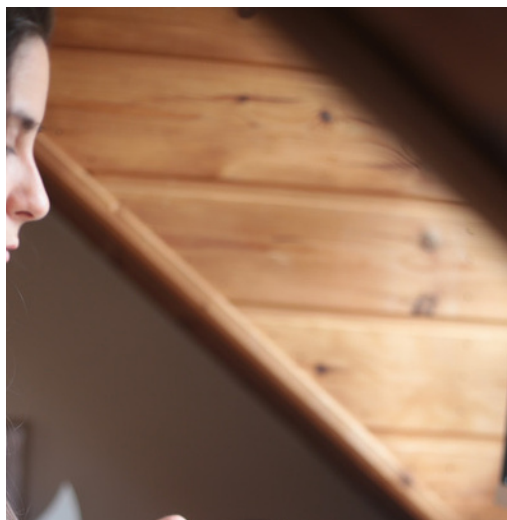
- auto sabotage, amour de soi/ estime/confiance, pardon, énergie d'argent, dépendance affective, effet miroir, test de l'univers, etc..

Les chocs émotionnels

- Qu'est ce que c'est ?
- Explication de l'outil de libération des chocs inconscient et conscient

Annexe

- Se choisir (Comment fonctionne l'univers? Savoir m'ancrer, gérer mon taux vibratoire, se connaître, s'organiser, se protéger)
- S'informer (toutes les informations qu'il est bon de savoir, les soins énergétiques, libre arbitre, différence entre guidance et tirage..)
- Quelques notions (mental, égo, conscience, subconscient..)
- L'être énergétique (différence magnétisme/énergétique, les corps subtils, chakras, nadis..)



Accessibilité

L'initiation à l'accompagnement nécessite de savoir utiliser un pendule, ou avoir des capacités extra-sensorielles développées.

Sinon, elle est ouverte au débutant ou au plus expérimentées.

Le but de cet accompagnement est de pouvoir accompagner, guider et conseiller tes consultants et de leur redonner leur pouvoir personnel sans aller au-delà de ce qu'ils sont capables de recevoir.

L'initiation permet de :

- De mettre en conscience des informations au consultant.
- De rechercher des causes
- C'est mettre un « pourquoi » et « comment » sur les problématiques physiques ou émotionnelles actuelles.
- C'est travailler sur la base des racines, et non uniquement sur les symptômes.
- Trouver les chocs émotionnels
- C'est comprendre le lien qui existe entre les douleurs physiques/émotionnelles et les événements de la vie passé ou présent.
- Libération des émotions refoulées.
- Libération des blocages et chocs émotionnels conscient et inconscient.
- Permet de faire face aux blessures. C'est engendrer une libération émotionnelle grâce au travail sur les chocs émotionnels
- Cela permet au consultant de retrouver une authenticité.
- Tu pourras lui donner des exercices et des conseils qui renforcera le travail de libération conscient et inconscient.
- Pour lui permettre d'être lui-même, d'exprimer son plein potentiel, d'affirmer ses besoins, ses émotions et ses désirs. De prendre sa place, d'oser être qui il est de se libérer, de se remettre sur les rails..



Pourquoi se former ?

- Lorsque que tu souhaites accompagner tes consultants dans le détail.
- Quand tu souhaites utiliser des outils adaptés à leur problématique.
- Lorsque tu souhaites guider les consultants à clarifier leurs pensées, mettre en lumière les blocages ou résistances.
- Quand tu veux savoir les « pourquoi » et les causes de leur problématiques physique ou émotionnelles et pouvoir agir dessus.
- Tu as besoin de plus lors de tes soins et d'approfondir sur la causes émotionnelle des maux de tes consultants ?
- Tu est débutant, et l'accompagnement est une pratique qui t'intéresse plus que les soins ou la cartomancie.

Les informations pratiques

À distance ou en présence, l'initiation se déroule en 2 jours.

En plus :

A la suite de l'initiation, un livret d'explication avec tout les protocoles est fournis.
(quelques contenus seront à lire de ton coté)

Une guidance de l'âme est comprise dans l'initiation. La guidance te permettra d'en savoir plus sur toi même et sur les techniques proposer lors de l'initiation, et potentiellement les points à « travailler » de ton coté, pour guider au mieux tes futurs consultants.

Tu peux la demander avant de t'inscrire à l'initiation pour découvrir mon travail et avoir un aperçu de ce que fournis l'initiation, et alors si tu souhaites te former suite à notre guidance, elle te sera déduite du total de l'initiation.

Après l'initiation je me tiendrais disponible pendant 4 mois pour t'aiguiller, te guider et confirmer certaines informations sur lesquelles tu peux douter.

Tu rejoindra le groupe What's app avec les autres initiés.

333[€]

Possibilité de régler en plusieurs fois. (+5% de frais.)

333€ | 3 paiements de 116.55€

333€ | 4 paiements de 87.4€

ou plus..

Tu es praticien dans le bien être ? Un tarif préférentiel est possible.

Pour plus d'informations, envoie moi un message.

On y va ?

MODULE *Invisible*

L'invisible est réel. Les âmes ont leur monde.

L'initiation enseigne les bases de l'invisible, les différentes notions, les vies parallèles, l'âme, les différentes strates qui peuvent exister et comment elles fonctionnent.

Savoir comment fonctionne notre monde est important.

On apprend ensuite les différents êtres existants, leurs effets sur nous, et sur les lieux pour pouvoir au mieux les gérer.

Pourquoi t'initier ?

- Si tu souhaites en savoir plus sur ce milieu de l'invisible qui t'entoure.
- Si tu as souvent des manifestations et que tu souhaites mieux les comprendre.
- Si tu souhaites apprendre les dégagements d'entités et de lieu, et identifier les différents êtres.
- Si tu as souvent été confronté à des entités lors de tes soins et que tu souhaites pouvoir agir seul.

Accessibilité

L'initiation **n'est pas accessible** à tous. C'est un domaine très particulier.

Pour cela, un appel sera passé avant tout engagement pour discuter avec vous de vos intentions, vos besoins, et votre vision, etc.

Il est nécessaire de savoir utiliser un pendule ou d'avoir des capacités extrasensorielles.



MODULE *Invisible*

LES 4 POINTS

Enseignement théorique

- Les bases et différentes notions
 - Décès,
 - Voyage astral,
 - Vies parallèles,
 - Morcellement âme
 - ...
- Pourquoi ?
 - On a tous une vision différentes ?
 - Certains voient des entités que je ne vois pas?
 - Quels effets ont ils sur nous?
 - Pourquoi ils se collent a nous
 - ...

Utilisation

- Nettoyage
 - introduction,
 - autorisation,
 - déroulement,
 - dégagement lieux et personnes avec étapes et protocoles et prières.

Informations

- Les entités
 - Les différents mondes
 - Les différentes entités dites « malveillantes »
 - Les différentes entités dites « bienveillantes »
- Autres
 - magie,
 - géobiologie,
 - égrégore,
 - miasmes
 - ...

Annexe

- Se choisir (Comment fonctionne l'univers? Savoir m'ancrer, gérer mon taux vibratoire, se connaître, s'organiser, se protéger..)
- S'informer (toutes les informations qu'il est bon de savoir, les soins énergétiques, libre arbitre, différence entre guidance et tirage..)

Les informations pratiques

L'initiation se déroule en 1 session de 4h de temps.
À distance, ou en présence, c'est la même chose.

En plus :

A la suite de l'initiation, un livret d'explication avec tout les protocoles est fournis.

L'initiation n'est pas composé de partie pratique à proprement parler, seulement d'un explication des méthodes. C'est pour cela que je propose un suivi de 4 mois, ou je pourrais vous aider lors de vos séances. + Lorsque des cas se présenteront à moi, je vous ferais participer pour vous permettre de vous entraîner et de savoir bien les identifier et surtout pour que vous ne soyez pas seuls.

Tu rejoindra le groupe What's app avec les autres initiés.

222€

Possibilité de régler en plusieurs fois. (+5% de frais.)

222€ | 3 paiements de 77.7€

222€ | 4 paiements de 58.2€

ou plus..

Pour plus d'informations, envoie moi un message.

Tu es praticien dans le bien être ? Un tarif préférentiel est possible.

On y va ?

MODULE

Approfondissement

Il consiste à apprendre différentes techniques pour compléter ton initiation au LaHoChi.

Comment cela se passe ?

L'initiation se compose d'abord d'un enseignement théorique où l'on va aborder le sujet des protections, des purifications, ainsi que différentes techniques que l'on peut utiliser pour soi ou pour les autres pendant les soins. (mantras/cohérence cardiaque/Méditation/eau magnétisée, symboles...)

Il y aura aussi une partie où l'on va apprendre à utiliser nos 5 sens et ceux des receveurs pour accentuer le bénéfice du soin. (musique couleurs,.. etc).

Accompagner d'un atelier pratique sur les bols tibétains.

Pourquoi s'initier ?

- Lorsque tu as déjà été formé par quelqu'un d'autre ou avec moi au LaHoChi ou aux soins énergétiques et que tu souhaites approfondir ta pratique avec quelques astuces supplémentaires.
- Si tu ne sais pas comment te protéger, comment te purifier..



MODULE

Approfondissement

LES 3 PILIERS

Module soi :

- La protection et la purification
- Les symboles, les mantras, Ho'oponopono, la cohérence cardiaque, la méditation, Fleur de bach, eau magnétisé...
- Quelques notions (mental, égo, conscience, subconscient..)

Module « techniques énergétiques »

- Code de déontologie, règles, a savoir..
- Créer son espace sacré
- Comment faire une séance en présence et à distance
- Crise de guérison et conseils
- Exemple de déroulement d'un soin
- 13 Prières
- 1 technique chamanique
- 7 techniques énergétiques
- 1 Protocole au bol chantant

Module 5 sens :

- Comment utiliser l'odorat dans les soins (huiles, vaporisation..)
- Comment utiliser le gout dans les soins (tisane..)
- Comment utiliser le toucher dans les soins (les pierres..)
- Comment utiliser la vue dans les soins (les couleurs..)
- Comment utiliser l'ouïe dans les soins (les instruments de musiques, comment utiliser le bol chantant..)

Ce qui diffère des autres formations classiques de LaHoChi ?

Ajout de nombreuses astuces venant de mes expériences personnelles :

- Annexe :
 - Se choisir (Comment fonctionne l'univers, savoir m'ancrer, gérer mon taux vibratoire, se connaître, s'organiser, se protéger..)
 - S'informer (toutes les informations qu'il est bon de savoir, les soins énergétiques, libre arbitre, différence entre guidance et tirage..)
 - L'être énergétique (différence magnétisme/énergétique, les corps subtils, chakras, nadis..)
 - Choisir sa table de massage

Les informations pratiques

L'initiation se déroule en **1 session de 4h30** de temps.

- À distance, en Visio ou en présence, à mon domicile ou au tiens (04).

A la suite de l'initiation, un livret d'explication avec tout les protocoles est fournis.

Il y aura un suivi de 1 mois durant le quel tu pourras me contacter si besoin.

Tu rejoindra le groupe What's app avec les autres initiés.

95€

Possibilité de régler 2 fois. (+5% de frais.)

Pour plus d'informations, envoie moi un message.

Tu es praticien dans le bien être ? Un tarif préférentiel est possible.

On y va ?