

# MODULE *Accompagnement*

L'accompagnement, c'est un ensemble de méthodes et de pratiques visant à conseiller, soutenir, accompagner par le biais d'exercices et de supports.

La spécialité étant que tu vas apprendre à trouver la cause d'une problématique physique ou émotionnelle, et ensuite pouvoir agir sur celles-ci via un exercice de libération des chocs émotionnels.

La mission d'une guidance, est de guider le consultant vers une élévation vibratoire par une mise en action, une prise de conscience et/ou une libération.

L'accompagnement permet de donner les clés que l'on possède à notre consultant pour qu'il soit le plus autonome et responsable. On va alors valoriser ses forces et lui redonner son pouvoir personnel sans aller au-delà de ce qu'il est capable de recevoir. On veille à ce que le consultant reprenne ou garde sa souveraineté personnelle, son libre-arbitre et son discernement.

Lors de la guidance de l'âme j'utilise toutes ces techniques transmises dans cette initiation.



# MODULE *Accompagnement*

## LES 4 POINTS

### Les bases

- L'accompagnement
  - Qu'est ce qu'un accompagnement, notre rôle, la posture à prendre
  - Reprogrammer le subconscient
  - Les messages canalisés,
  - Les maux et les mots,
  - L'espace sacré
  - Déroulement d'une séance..
- Les différentes techniques et exercices à utiliser
  - Etat modifié de conscience (enfant intérieur, transgénérationnel..),
  - Techniques pratiques (effacer une mémoire négative, couper le lien..),
  - Exercices pour certaines problématiques récurrentes (loi d'attraction, croyances limitantes, colère, peur..)

### Les causes

- Détail de toutes les causes :
  - Transgénérationnelle/familial,
  - énergétique,
  - ésotérique,
  - physique,
  - émotionnelle

### Les chocs émotionnels

- Qu'est ce que c'est ?
- Explication de l'outil de libération des chocs inconscient et conscient

### Autres problématiques

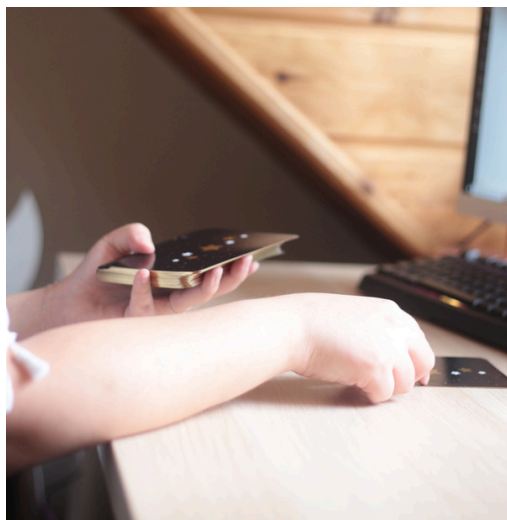
- Détail sur les émotions qui guident notre vie (colère, peurs, joie, surprise, tristesse, dégoût..)

### Les cas particuliers :

- auto sabotage, amour de soi/ estime/confiance, pardon, énergie d'argent, dépendance affective, effet miroir, test de l'univers, etc..

### Annexe (en ligne)

- Se choisir (Comment fonctionne l'univers? Savoir m'ancrer, gérer mon taux vibratoire, se connaître, s'organiser, se protéger)
- S'informer (toutes les informations qu'il est bon de savoir, les soins énergétiques, libre arbitre, différence entre guidance et tirage..)
- Quelques notions (mental, égo, conscience, subconscient..)
- L'être énergétique (différence magnétisme/énergétique, les corps subtils, chakras, nadis..)



## Accessibilité

L'initiation à l'accompagnement nécessite de savoir utiliser un pendule, ou avoir des capacités extra-sensorielles développées.

Sinon, elle est ouverte au débutant ou au plus expérimentées.

Le but de cet accompagnement est de pouvoir accompagner, guider et conseiller tes consultants et de leur redonner leur pouvoir personnel sans aller au-delà de ce qu'ils sont capables de recevoir.

## *L'initiation permet de :*

- De mettre en conscience des informations au consultant.
- De rechercher des causes
- C'est mettre un « pourquoi » et « comment » sur les problématiques physiques ou émotionnelles actuelles.
- C'est travailler sur la base des racines, et non uniquement sur les symptômes.
- Trouver les chocs émotionnels
- C'est comprendre le lien qui existe entre les douleurs physiques/émotionnelles et les évènements de la vie passé ou présent.
- Libération des émotions refoulées.
- Libération des blocages et chocs émotionnels conscient et inconscient.
- Permet de faire face aux blessures. C'est engendrer une libération émotionnelle grâce au travail sur les chocs émotionnels
- Cela permet au consultant de retrouver une authenticité.
- Tu pourras lui donner des exercices et des conseils qui renforcera le travail de libération conscient et inconscient.
- Pour lui permettre d'être lui-même, d'exprimer son plein potentiel, d'affirmer ses besoins, ses émotions et ses désirs. De prendre sa place, d'oser être qui il est de se libérer, de se remettre sur les rails..



## *Pourquoi se former ?*

- Lorsque que tu souhaites accompagner tes consultants dans le détail.
- Quand tu souhaites utiliser des outils adaptés à leur problématique.
- Lorsque tu souhaites guider les consultants à clarifier leurs pensées, mettre en lumière les blocages ou résistances.
- Quand tu veux savoir les « pourquoi » et les causes de leur problématiques physique ou émotionnelles et pouvoir agir dessus.
- Tu as besoin de plus lors de tes soins et d'approfondir sur la causes émotionnelle des maux de tes consultants ?
- Tu est débutant, et l'accompagnement est une pratique qui t'intéresse plus que les soins ou la cartomancie.